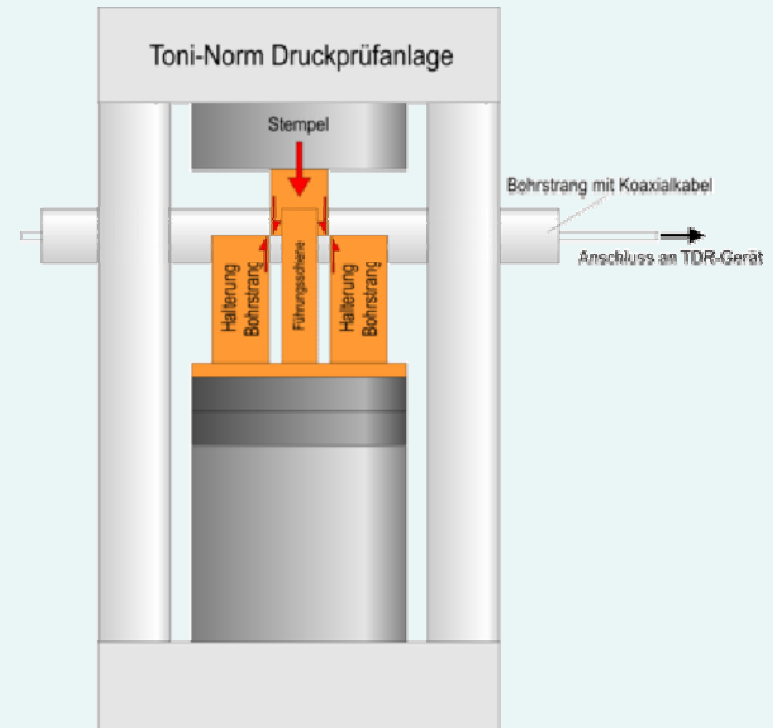


**Untersuchung des Einflusses der Koaxialkabel-Zuleitungslänge auf  
TDR-Deformationsmessungen.**



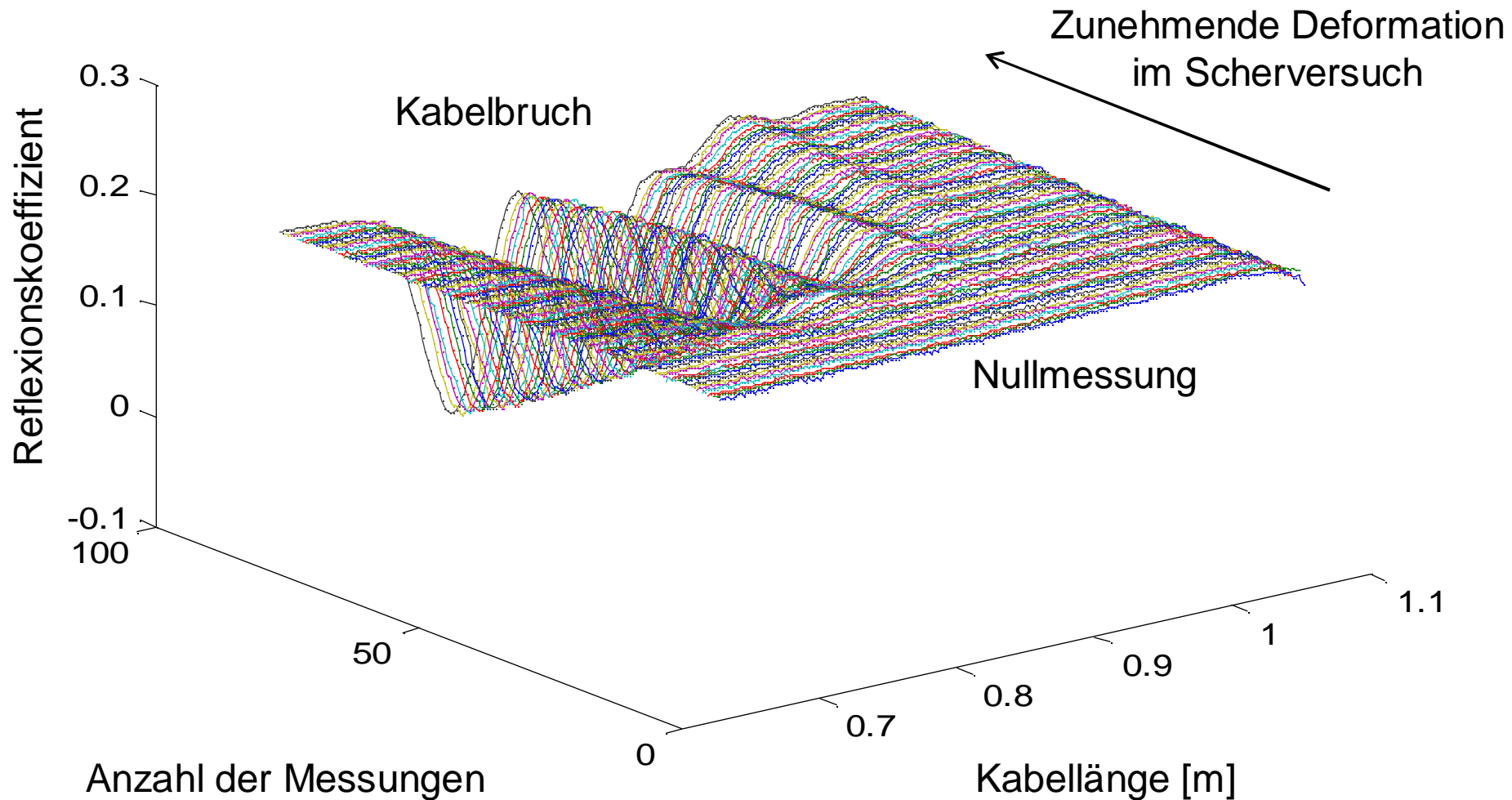
**Lehrstuhl für Ingenieurgeologie, Technische Universität München**

- Empirische Bestimmung der Abhängigkeit zwischen Reflexionskoeffizient & Betrag der Verschiebung
  - Scherversuche im Labor
- Einflussfaktor:
  - Zuleitungskabellängen

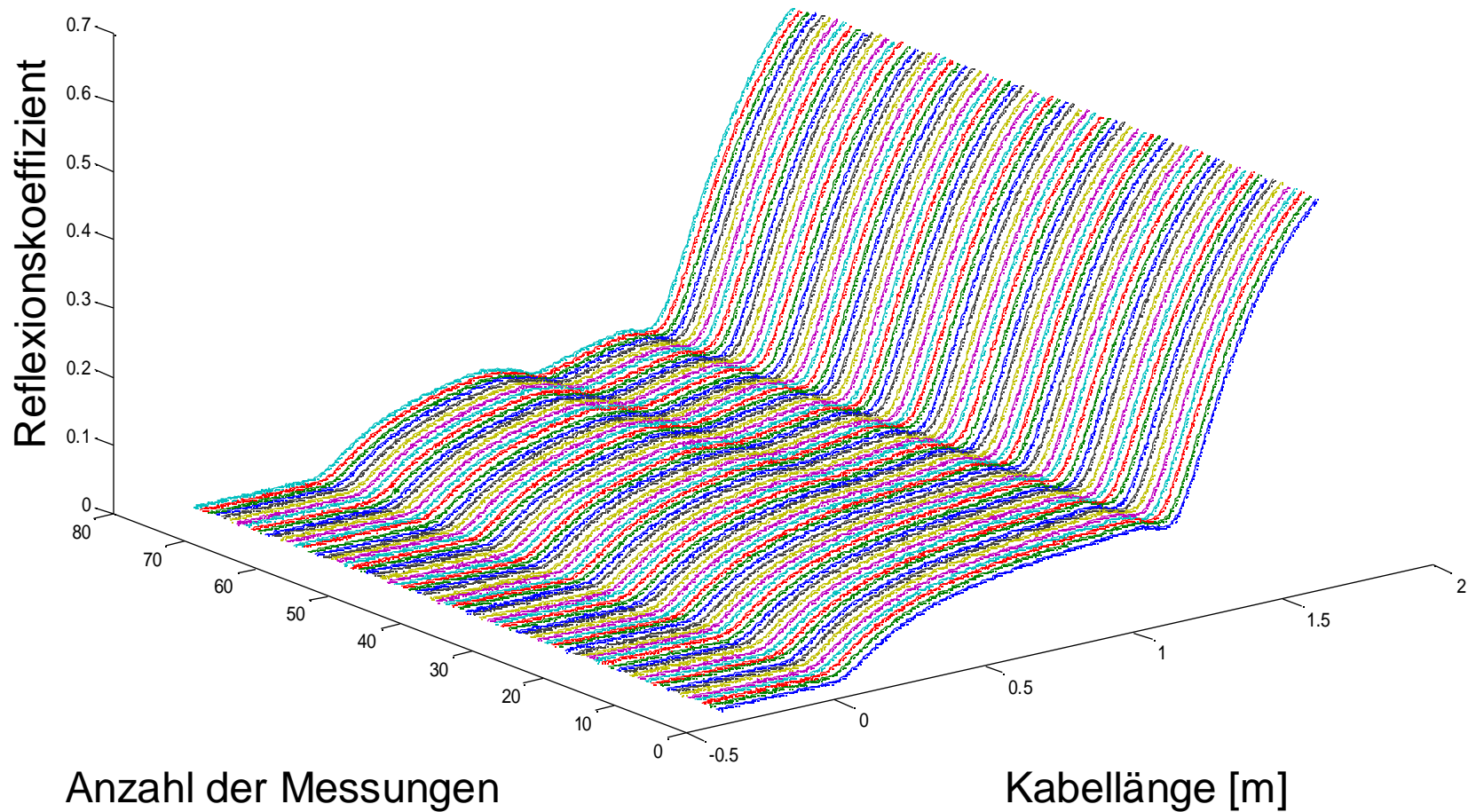


- Mischung: ZWB 643501
- Scherbreite: 15 mm
- Kabeltypen: Ecoflex 10 / Ecoflex 15
- Kabellängen: 1 m, 2 m, 5 m, 10 m, 50 m, 100 m

# Ecoflex 10\_ 1m Kabellänge

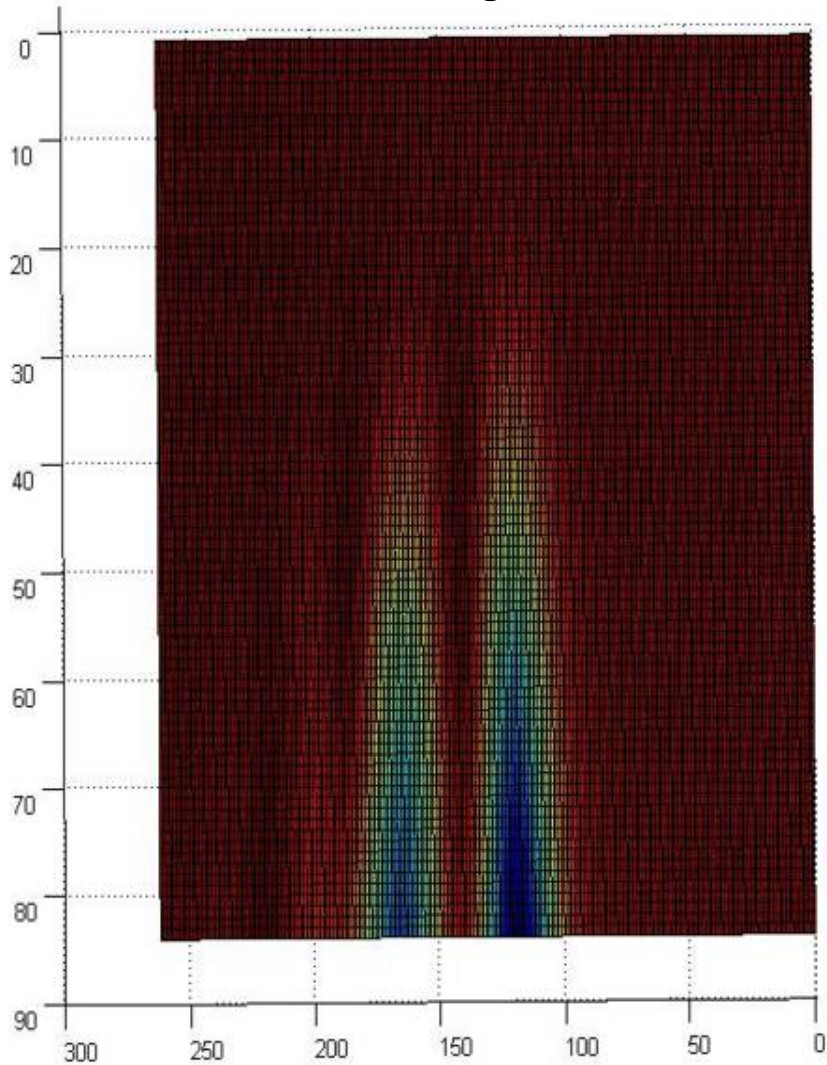


# Ecoflex 10\_100 m Kabellänge

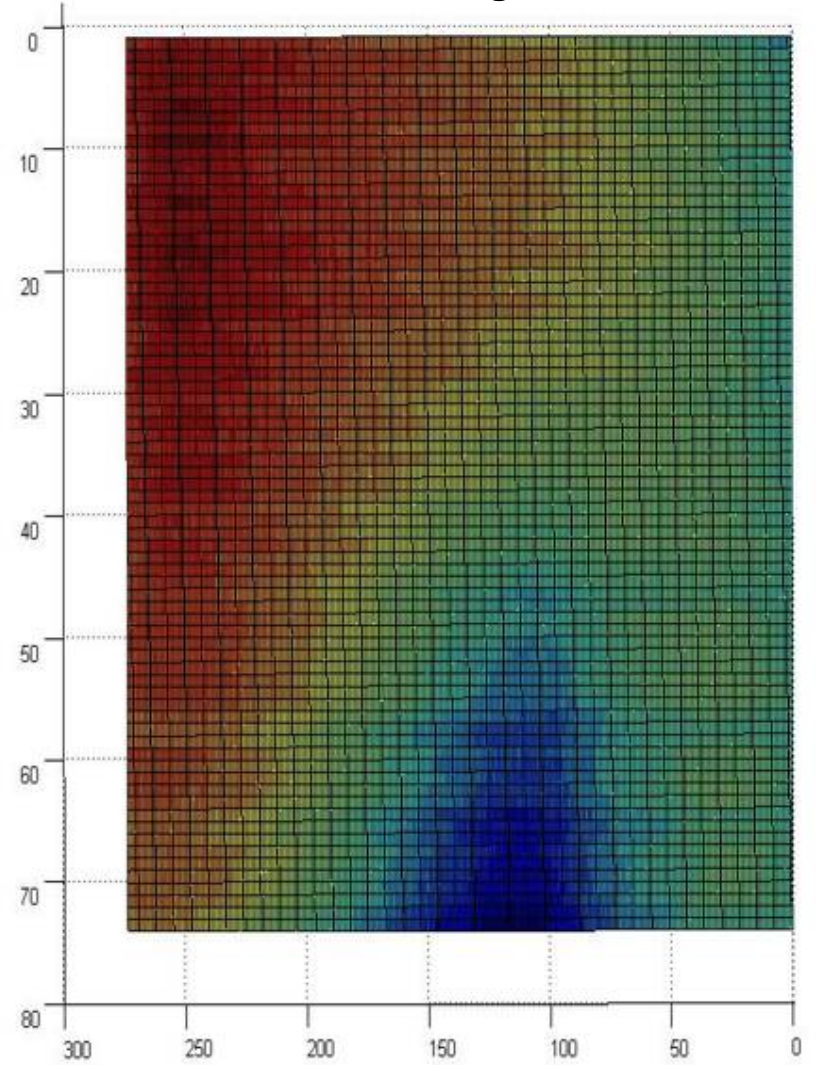


# Direkter Vergleich

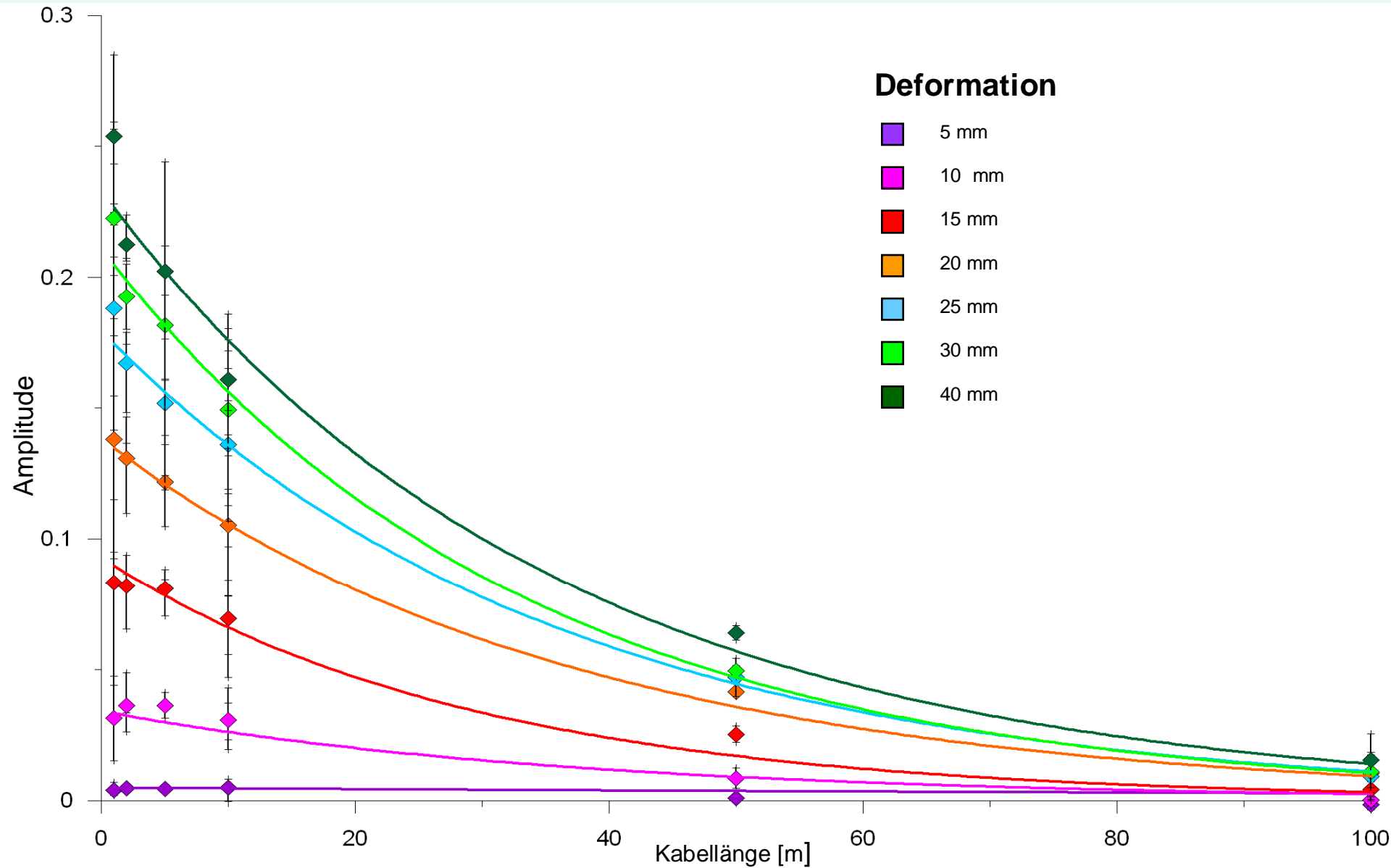
1 m Kabellänge



100 m Kabellänge



# Deformations - Diagramm



- Tendenzen deutlich
- Kabellängen von 100 m noch möglich
- **Kabellängen über 150 m nicht empfehlenswert**

**Vielen Dank!**

Vielen Dank für Ihre Aufmerksamkeit!